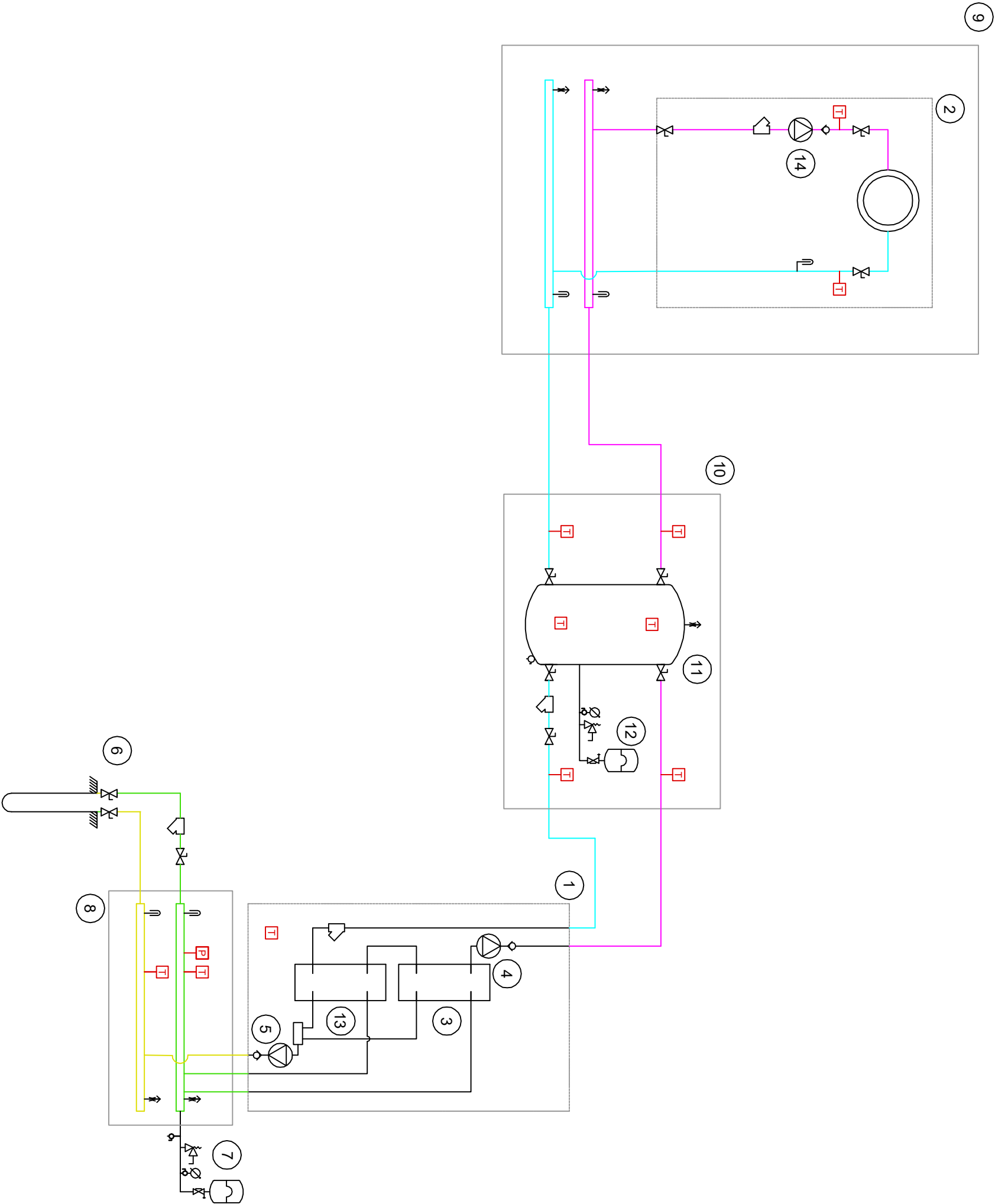



# MASZYNOWNIA POMP CIEPŁA 82KW

## Legenda:

- 1 Kaskada pomp ciepła o łącznej mocy 82 kW
  - 2 Obieg CO
  - 3 Podsystem pompy ciepła o mocy 47 kW
  - 4 Pompa obiegowa GZ - wbudowana w pompie ciepła
  - 5 Pompa obiegowa DZ - wbudowana w pompie ciepła
  - 6 Gruntowy wymiennik ciepła
  - 7 Naczynie przeponowe DZ
  - 8 Prefabrykat - kolektory kaskady pomp ciepła
  - 9 Prefabrykat - rozdzielacz i belka grzewcza
  - 10 Prefabrykat - zazbrojony bufor
  - 11 Bufor CO min 921
  - 12 Naczynie przeponowe GZ
  - 13 Podsystem pompy ciepła o mocy 35 kW
  - 14 Pompa obiegowa obiegu CO
- Zawór odcinający
  - Zawór zwrotny
  - Zawór spustowy
  - Filtr skośny
  - Odpowietrznik
  - Zawór bezpieczeństwa
  - Czujnik temperatury
  - Czujnik ciśnienia
  - Zawór szybkozłączka



Temat inwestycji:	Termomodernizacja budynku Publicznej Szkoły Podstawowej w Strzelcach Małych	 Biurowo Projektów Budowlanych		
Adres inwestycji:	dz. nr ew48, obręb 0017 Sitka Mała, jed. ewid01210_2 gm. Masłowe			
Inwestor i adres:	Gmina Masłowe, Masłowe 4, 97-515 Masłowe	Nr rys.:	Skala:	Data:
		K - 1	1:100	V 2025
Rysunek:	Schemat hydrauliczny maszyni pompy ciepła	Branża:	Etap:	Format:
		A	PT	297x420
Projektant:	mgr inż. S. Schabek	Nr uprawnień:		Podpis:
		LOD/2967/PWBKU/16		